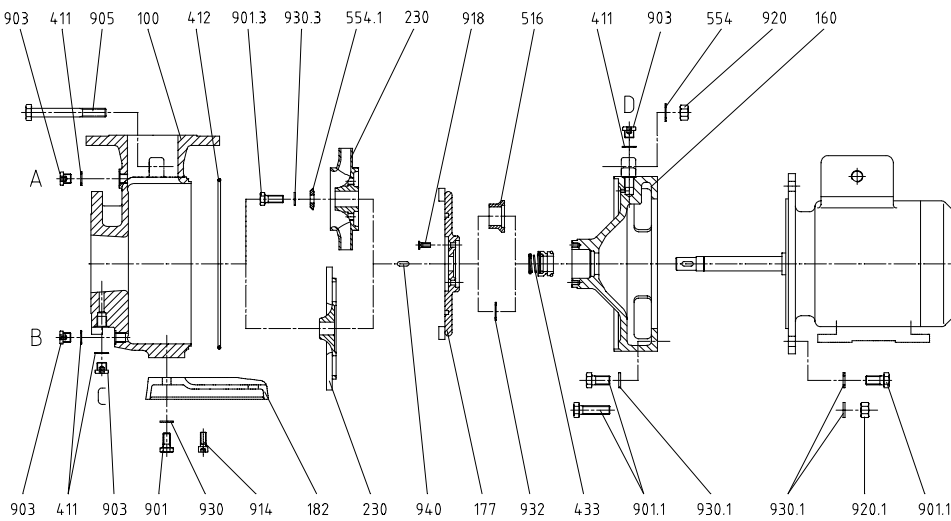


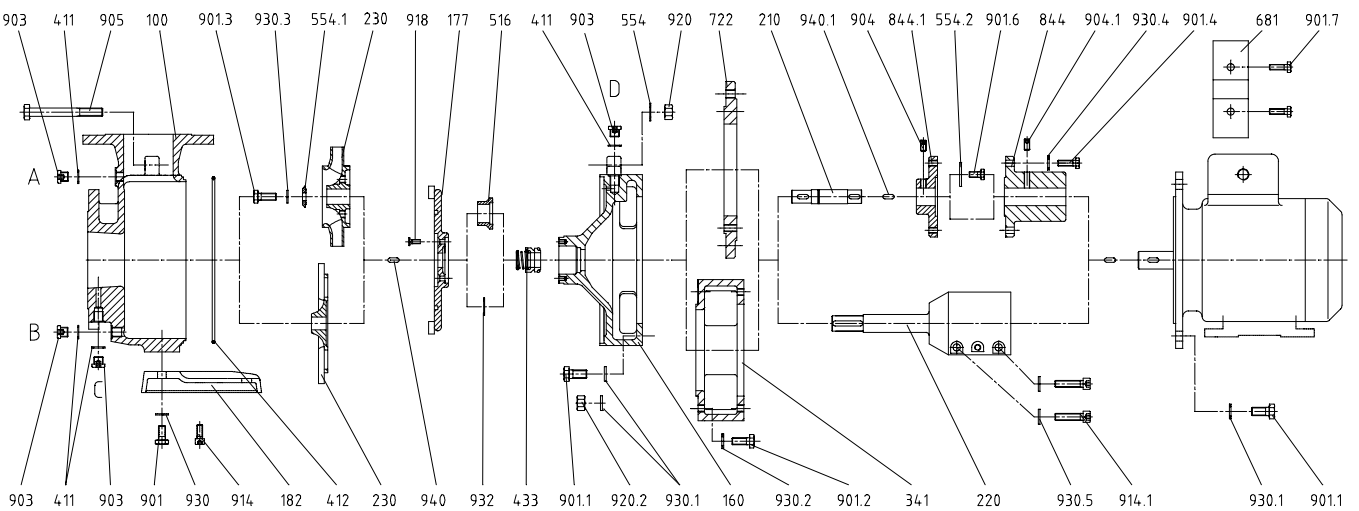
NUB 300-800 · NUB 32 · NUBC 300-600 · SUB 700



- A: Verschlussschraube G1/4 für Entlüftung / Manometeranschluß
- B: Verschlussschraube G1/4 für Entleerung
- C: Verschlussschraube G1/4 für Manometeranschluß
- D: Verschlussschraube G1/4 für Entlüftung

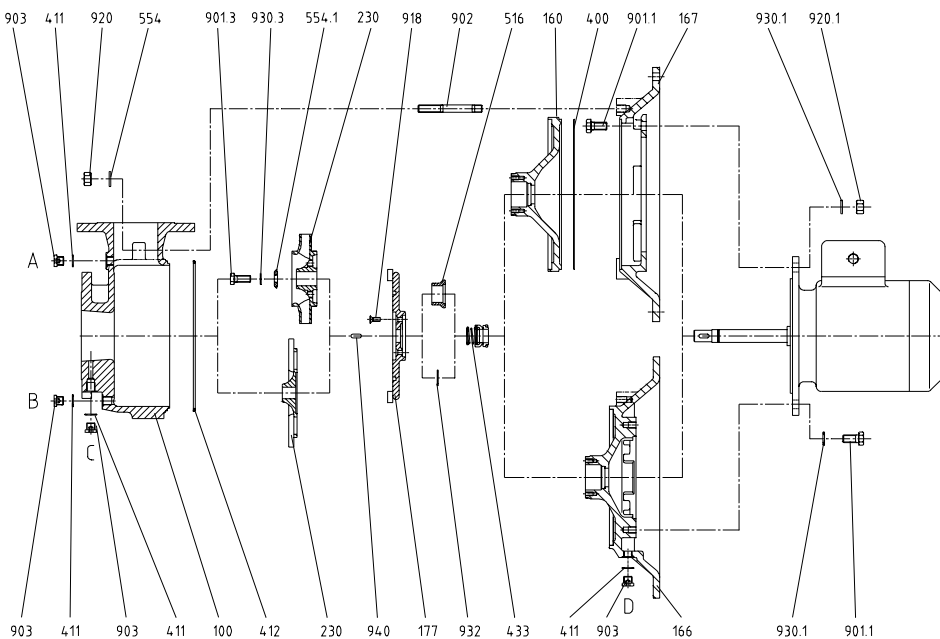
Bei Ersatzteilbestellungen unbedingt Fabrik-Nr., das Modell und die Teil-Nr. angeben.

NUBL 300-800



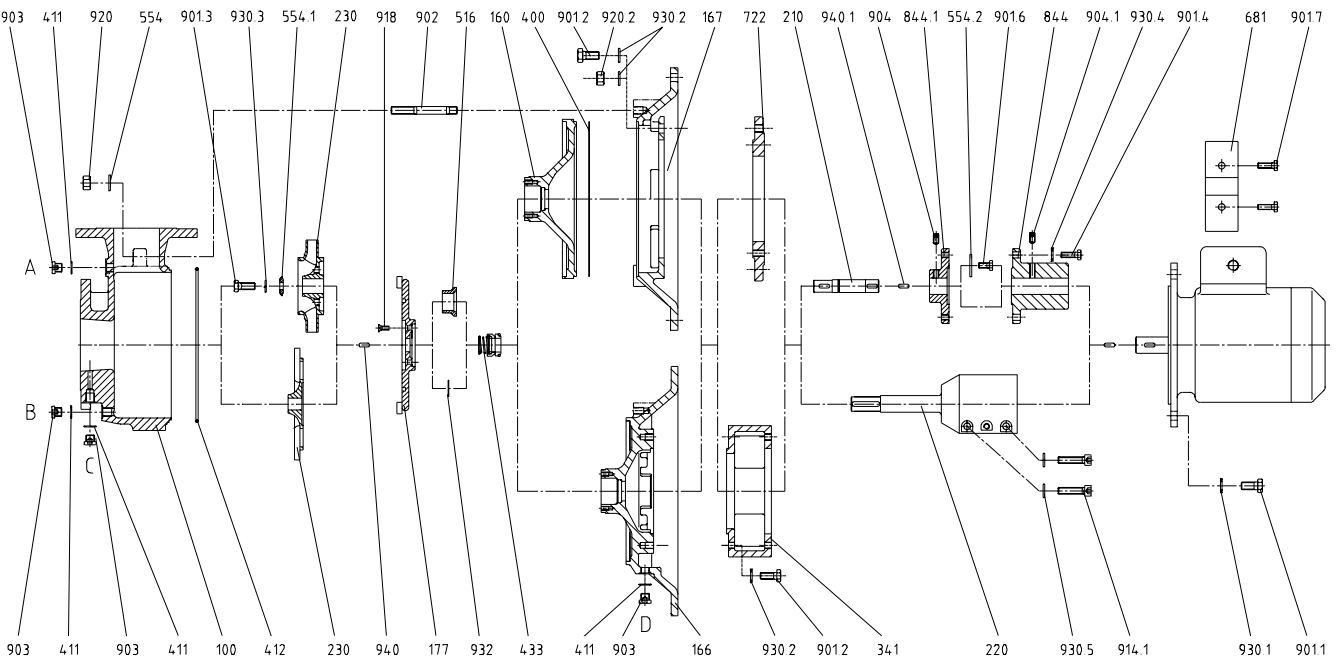
Teil- Nr.	Benennung	Teil- Nr.	Benennung	Teil- Nr.	Benennung
100	Gehäuse	412	O- Ring	904/.1	Gewindestift
160	Deckel	433	Gleitringdichtung	905	Verbindungsschraube
177	Pilz	516	Gleitringhülse	914/.1	Zylinderschraube
182	Fuß	554/.1/.2	Unterlegscheibe	918	Senkschraube
210	Welle	681	Kupplungsschutz	920/.1/.2	Mutter
220	Steckwelle	722	Zwischenflansch	930/.1-.5	Sicherung
230	Laufrad	844/.1	Kupplungshälfte	932	Sicherungsring
341	Laterne	901/.1-.7	Sechskantschraube	940/.1	Paßfeder
411	Dichtring	903	Verschlussschraube		

NUBF 300-800 · NUBF 32 · NUBCF 300-600



- A: Verschlusschraube G1/4 für Entlüftung / Manometeranschluß
- B: Verschlusschraube G1/4 für Entleerung
- C: Verschlusschraube G1/4 für Manometeranschluß
- D: Verschlusschraube G1/4 für Leckflüssigkeitsablauf

NUBFL 300-800



Teil- Nr.	Benennung	Teil- Nr.	Benennung	Teil- Nr.	Benennung	Teil- Nr.	Benennung
100	Gehäuse	341	Laterne	722	Zwischenflansch	920/ 2	Mutter
160	Deckel	400	Flachdichtung	844/.1	Kupplungshälfte	930/.1-.5	Sicherung
166	Montagedeckel	411	Dichtring	901/.1-.7	Sechskantschraube	932	Sicherungsring
167	Montageflansch	412	O-Ring	902	Stiftschraube	940/.1	Paßfeder
177	Pilz	433	Gleitringdichtung	903	Verschlusschraube		
210	Welle	516	Gleitringhülse	904/.1	Gewindestift		
220	Steckwelle	554/.1/2	Unterlegscheibe	914.1	Zylinderschraube		
230	Lauftrad	681	Kupplungsschutz	918	Senkschraube		

Bei Ersatzteilbestellungen unbedingt Fabrik-Nr., das Modell und die Teil-Nr. angeben.